



# ข่าวเศรษฐกิจ OF การเกษตร

7 จังหวัด ภาคใต้ตอนบน  
(จังหวัดชุมพร สุราษฎร์ธานี นครศรีธรรมราช  
ระนอง พังงา ภูเก็ต และกระบี่)



ปีที่ 27 ฉบับที่ 128 ประจำเดือนกุมภาพันธ์ 2567  
สำนักงานเศรษฐกิจการเกษตรที่ 8 จังหวัดสุราษฎร์ธานี  
สำนักงานเศรษฐกิจการเกษตร กระทรวงเกษตรและสหกรณ์



# วิสัยทัศน์/พันธกิจ

## สำนักงานเศรษฐกิจการเกษตรที่ 8

### วิสัยทัศน์

องค์กรนำในการพัฒนาภาคเกษตรและศูนย์กลางสารสนเทศการเกษตรภาคใต้ตอนบนที่มีประสิทธิภาพสูงภายในปี 2570

### เป้าประสงค์

สารสนเทศการเกษตรและแผนพัฒนาการเกษตรที่เป็นเลิศ สนับสนุนการขับเคลื่อนภาคเกษตรพื้นที่ภาคใต้ตอนบน ไปสู่การพัฒนาอย่างสมดุลและยั่งยืน

### พันธกิจ

1. จัดทำและบริหารจัดการข้อมูลสารสนเทศการเกษตร
2. ศึกษาวิเคราะห์ วิจัยด้านเศรษฐกิจการเกษตร จัดทำรายงานสถานการณ์เศรษฐกิจการเกษตร
3. เสนอแนะนโยบาย จัดทำแผนพัฒนาและมาตรการทางการเกษตรระดับพื้นที่
4. ติดตามและประเมินผลแผนงาน/โครงการที่สำคัญของกระทรวงเกษตรและสหกรณ์

## ค่านิยมร่วม

### ★ SMART OAE

<b>S</b>	Specialized	: ความเชี่ยวชาญ
<b>M</b>	Moral	: มีคุณธรรม
<b>A</b>	Accountable	: มีความรับผิดชอบ
<b>R</b>	Rational	: มีเหตุผล
<b>T</b>	Targetable	: มีเป้าหมาย
<b>OAE</b>	Office of Agricultural Economics	: สำนักงานเศรษฐกิจการเกษตร

### ★ NAVIGATOR

“เน้นนำเทคโนโลยีสมัยใหม่ที่เหมาะสมมาประยุกต์ปฏิบัติงานให้มีประสิทธิภาพยั่งยืน”

**ด้านข้อมูล** พัฒนาระบบข้อมูลสารสนเทศให้รวดเร็ว ถูกต้อง และแม่นยำนำไปใช้ในการวิเคราะห์ วิจัย จัดทำนโยบายได้อย่างตรงประเด็น ซึ่งการจัดทำ Big data ต้องพัฒนาไปสู่ระบบการประมวลผลที่มีการวิเคราะห์เชิงลึก (Artificial Intelligence: AI) ทุกภาคส่วนสามารถเข้าถึงข้อมูลได้ง่าย เข้าใจง่าย และนำไปใช้ประโยชน์ได้

**ด้านวิจัย** ใช้ประโยชน์ได้ มีผลกระทบต่อคนในวงกว้าง สนองต่อเหตุการณ์ที่จะเกิดขึ้นในอนาคตพร้อมทั้งให้ข้อเสนอแนะแนวทางแก้ปัญหาได้อย่างชัดเจน

**ด้านนโยบาย** จัดทำและเสนอแนะนโยบายที่สอดคล้องกับสถานการณ์ปัจจุบัน สนองต่อความต้องการ และนำไปสู่การปฏิบัติได้จริง

**ด้านประเมินผล** ประเมินผลตามข้อเท็จจริง เพื่อนำไปสู่การพัฒนาที่มีประสิทธิภาพและยั่งยืน

**ด้านบริหาร** จัดทำและเผยแพร่ข้อมูลสะท้อนความเป็นจริงให้ทุกภาคส่วนรับรู้ พร้อมทั้งเสนอแนะแนวทางในการแก้ไขและพัฒนาอย่างชัดเจน และปฏิบัติได้จริง มีการทำงานรวดเร็ว แม่นยำ มีประสิทธิภาพ ความเป็นทีมทั้งภายในและภายนอก สศก. ที่สำคัญคือต้องพัฒนาบุคลากรให้มีองค์ความรู้ มีความเชี่ยวชาญ เป็นมืออาชีพ สอดรับกับการเปลี่ยนแปลงที่จะเกิดขึ้นในอนาคต ตลอดจนพัฒนาและเพิ่มศักยภาพของสศท. 8 ให้สามารถทำงานแทนส่วนกลางได้ และไม่ลืมในด้านคุณธรรม จริยธรรม เพื่อมุ่งสร้างธรรมาภิบาลให้เกิดขึ้นในองค์กร

เดือนกุมภาพันธ์ เป็นเดือนที่ **ปาล์มน้ำมัน** ปริมาณผลผลิตออกสู่ตลาดเพิ่มขึ้น ขณะที่**ยางพารา** ปริมาณผลผลิตออกสู่ตลาดลดลง และ**กาแฟ** ปริมาณผลผลิตออกสู่ตลาดลดลง ในฉบับนี้ ท่านจะได้พบกับภาวะการผลิต การตลาด และราคาสินค้าเกษตรที่สำคัญ ณ ไรนา 7 จังหวัดภาคใต้ตอนบน และข่าวสารกิจกรรมการปฏิบัติหน้าที่ของสำนักงานเศรษฐกิจการเกษตรที่ 8 รายละเอียดต่างๆ ติดตามอ่านได้ในฉบับ

- ❖ บรรณาธิการแถลง 3
- ❖ ภาวะการผลิต การตลาด และราคาสินค้าเกษตรที่สำคัญ
  - ปาล์มน้ำมัน 4
  - ยางพารา 5
- ❖ ตารางราคาสินค้าเกษตรที่สำคัญ ณ ไรนา
  - พื้นที่ภาคใต้ตอนบนฝั่งอ่าวไทย 6
  - พื้นที่ภาคใต้ตอนบนฝั่งอันดามัน 7
- ❖ บอกเล่า ชาว สศท.8
  - สศท.8 ลงพื้นที่ติดตามผลการบริหารจัดการกลุ่มยกระดับแปลงใหญ่ ด้วยเกษตรสมัยใหม่ และเชื่อมโยงตลาด 8
  - สศท.8 ร่วมกิจกรรมการแข่งขันกีฬา “ทุ่งบางเขนเกมส์” ครั้งที่ 1 8
  - สศท.8 ร่วมติดตามรองคณบดี ตรวจสอบเยี่ยมและติดตามโครงการอันเนื่องมาจากพระราชดำริ ในพื้นที่จังหวัดนครศรีธรรมราช 9
  - สศท.8 ลงพื้นที่ศึกษาแนวทางการพัฒนาเกษตรอินทรีย์ กรณีศึกษา มังคุดอินทรีย์ จังหวัดระนอง 9
- ❖ ประชาสัมพันธ์สร้างการรับรู้วัฒนธรรมองค์กร ของกระทรวงเกษตรและสหกรณ์ “HOPE” และสมุดลวัฒนธรรมองค์กรของสำนักงานเศรษฐกิจการเกษตร ภายใต้แนวคิด "BALANCE“ 10



ที่ปรึกษา : นายนิกร แสงเกต ผอ.สำนักงานเศรษฐกิจการเกษตรที่ 8  
 นายบรรจบ ชื่นสุวรรณ ผอ.ส่วนวิจัยและประเมินผล  
 นางวิรัชก กลินสัมผัส ผอ.ส่วนแผนพัฒนาเขตเศรษฐกิจการเกษตร

บรรณาธิการ : นายธีรวัต มณีวัต ผอ.ส่วนสารสนเทศการเกษตร

ผู้ช่วยบรรณาธิการ : นางสาวทฐธรีญา ไต่ะอาด / นางสาวสุกัญญา ธิบาย

กองบรรณาธิการ : ส่วนสารสนเทศการเกษตร

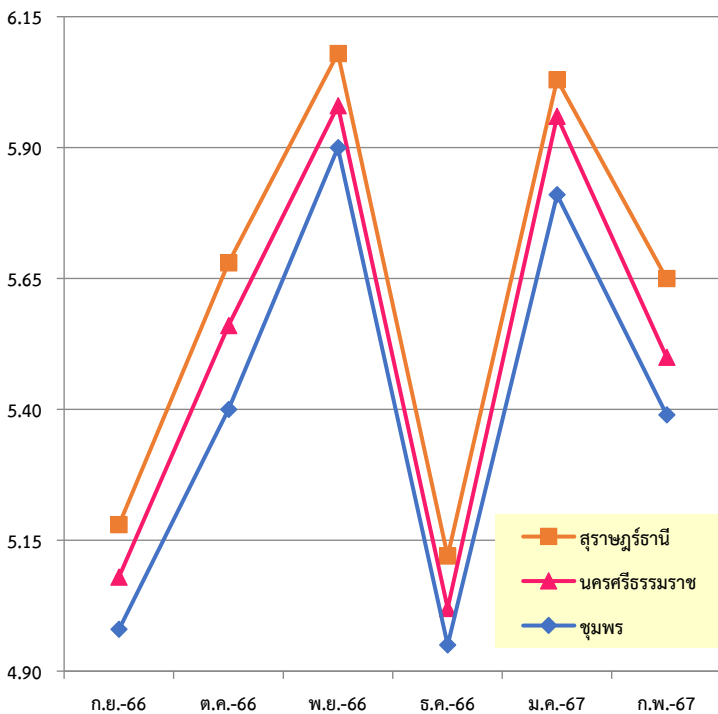
เจ้าของ : สำนักงานเศรษฐกิจการเกษตรที่ 8 เลขที่ 131 เทศบาลเมืองท่าข้าม อำเภอพุนพิน จังหวัดสุราษฎร์ธานี

โทรศัพท์/โทรสาร : 077-311-641 E-mail : zone8@oae.go.th

### ❖ ปาล์มน้ำมัน

ราคาซื้อขายน้ำมันปาล์มล่วงหน้าปรับตัวสูงขึ้นตามราคาน้ำมันพืชคู่แข่ง โดยสัญญาซื้อขายน้ำมันปาล์มอ้างอิง รอบส่งเดือนพฤษภาคม ปรับตัวสูงขึ้นร้อยละ 0.92 อยู่ที่ตันละ 3,943 บาท ส่วนในด้านการผลิต อินโดนีเซียคาดว่าจะมีผลผลิตในปี 2567 เพิ่มขึ้นจากปีก่อนร้อยละ 5 อยู่ที่ 57.60 ล้านตัน

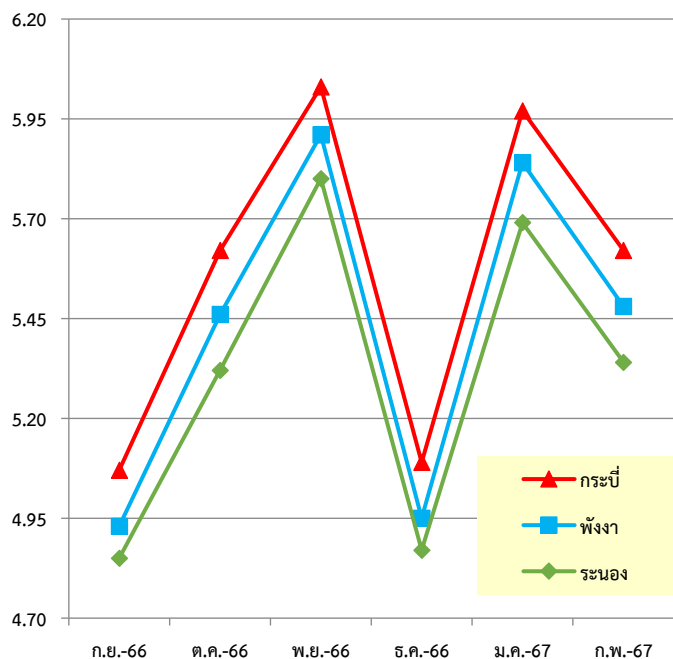
ราคาผลปาล์มน้ำมันทั้งทะลายน้ำหนัก 15 กิโลกรัมขึ้นไป ที่เกษตรกรขายได้ ณ ไร่นา เดือนกุมภาพันธ์ 2567 จังหวัดสุราษฎร์ธานี ราคาเฉลี่ย 5.65 บาท/กก. ลดลงจากเดือนที่ผ่านมาร้อยละ 6.30 จังหวัดนครศรีธรรมราช ราคาเฉลี่ย 5.50 บาท/กก. ลดลงจากเดือนที่ผ่านมาร้อยละ 7.72 จังหวัดชุมพร ราคาเฉลี่ย 5.39 บาท/กก. ลดลงจากเดือนที่ผ่านมาร้อยละ 7.23 รายละเอียดดังภาพที่ 1



ภาพที่ 1 ราคาสินค้าปาล์ม น้ำมัน จังหวัดชุมพร สุราษฎร์ธานี และนครศรีธรรมราช ที่เกษตรกรขายได้ตั้งแต่เดือนกันยายน 2566 – กุมภาพันธ์ 2567



ราคาผลปาล์มน้ำมันทั้งทะลายน้ำหนัก 15 กิโลกรัมขึ้นไป ที่เกษตรกรขายได้ ณ ไร่นา เดือนกุมภาพันธ์ 2567 จังหวัดกระบี่ ราคาเฉลี่ย 5.62 บาท/กก. ลดลงจากเดือนที่ผ่านมาร้อยละ 5.86 จังหวัดพังงา ราคาเฉลี่ย 5.48 บาท/กก. ลดลงจากเดือนที่ผ่านมา ร้อยละ 6.16 จังหวัดระนอง ราคาเฉลี่ย 5.34 บาท/กก. ลดลงจากเดือนที่ผ่านมา ร้อยละ 6.15 รายละเอียดดังภาพที่ 2



ภาพที่ 2 ราคาสินค้าปาล์ม น้ำมัน จังหวัดระนอง พังงา และกระบี่ ที่เกษตรกรขายได้ตั้งแต่เดือนกันยายน 2566 – กุมภาพันธ์ 2567

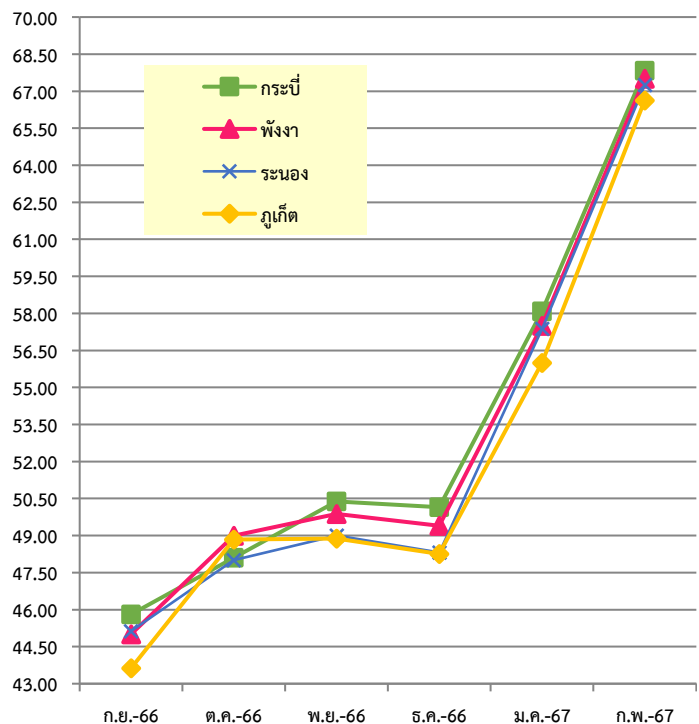
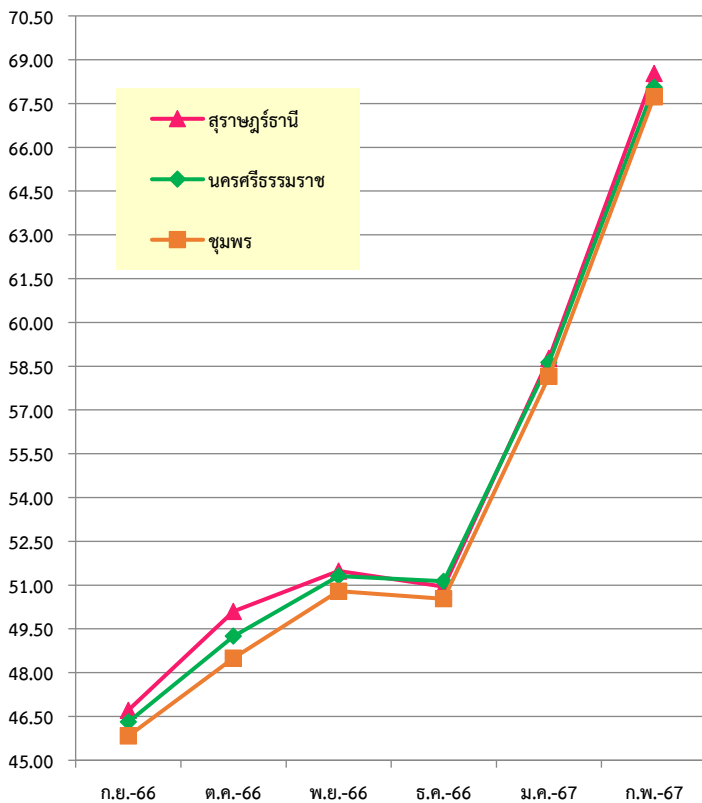
### ❖ ยางพารา

ปี 2567 ปริมาณผลผลิตยางพาราภาคใต้ตอนบน จะออกมากในช่วงเดือนมกราคมและธันวาคม โดยมกราคม 2567 ปริมาณผลผลิต 160,323 ตัน คิดเป็นร้อยละ 12.66 และธันวาคม 2567 มีปริมาณผลผลิต 153,405 ตัน คิดเป็นร้อยละ 12.12 ปริมาณผลผลิตจะออกน้อยช่วงเดือนมีนาคมและเมษายน เนื่องจากยางผลัดใบ สำหรับเดือนกุมภาพันธ์ 2567 มีปริมาณผลผลิต 106,880 ตัน คิดเป็นร้อยละ 8.44 ส่วนเดือนมีนาคม 2567 คาดว่ามีปริมาณผลผลิต 44,238 ตัน คิดเป็นร้อยละ 3.49



ราคายางพาราแผ่นดิบ ชั้น 3 ที่เกษตรกรขายได้ ณ ไร่นา เดือนกุมภาพันธ์ 2567 จังหวัดสุราษฎร์ธานี ราคาเฉลี่ย 68.53 บาท/กก. เพิ่มขึ้นจากเดือนที่ผ่านมาร้อยละ 16.61 จังหวัดนครศรีธรรมราช ราคาเฉลี่ย 68.06 บาท/กก. เพิ่มขึ้นจากเดือนที่ผ่านมาร้อยละ 16.08 จังหวัดชุมพร ราคาเฉลี่ย 67.73 บาท/กก. เพิ่มขึ้นจากเดือนที่ผ่านมา ร้อยละ 16.45 รายละเอียดดังภาพที่ 3

ราคายางพาราแผ่นดิบ ชั้น 3 ที่เกษตรกรขายได้ ณ ไร่นา เดือนกุมภาพันธ์ 2567 จังหวัดกระบี่ ราคาเฉลี่ย 67.83 บาท/กก. เพิ่มขึ้นจากเดือนที่ผ่านมาร้อยละ 16.79 จังหวัดพังงา ราคาเฉลี่ย 67.50 บาท/กก. เพิ่มขึ้นจากเดือนที่ผ่านมา ร้อยละ 17.39 จังหวัดระนอง ราคาเฉลี่ย 67.25 บาท/กก. เพิ่มขึ้นจากเดือนที่ผ่านมา ร้อยละ 17.20 จังหวัดภูเก็ต ราคาเฉลี่ย 66.63 บาท/กก. เพิ่มขึ้นจากเดือนที่ผ่านมา ร้อยละ 18.98 รายละเอียดดังภาพที่ 4



ภาพที่ 3 ราคายางพารา จังหวัดชุมพร สุราษฎร์ธานี และนครศรีธรรมราช ที่เกษตรกรขายได้ตั้งแต่เดือนกันยายน 2566 - กุมภาพันธ์ 2567

ภาพที่ 4 ราคายางพารา จังหวัดระนอง พังงา และกระบี่ ที่เกษตรกรขายได้ ตั้งแต่เดือนกันยายน 2566 - กุมภาพันธ์ 2567

# ตารางราคาสินค้าเกษตรที่สำคัญ ณ ไร้ณา

# 6

## ราคาเฉลี่ยสินค้าเกษตรที่สำคัญ ณ ไร้ณา เดือนกุมภาพันธ์ 2567 “พื้นที่ภาคใต้ตอนบนฝั่งอ่าวไทย”

	รายการ	หน่วย	มี.ค.-66	เม.ย.-66	พ.ค.-66	มิ.ย.-66	ก.ค.-66	ส.ค.-66	ก.ย.-66	ต.ค.-66	พ.ย.-66	ธ.ค.-66	ม.ค.-67	ก.พ.-67	± (%) ม.ค. - ก.พ.67	
ชุมพร	ผลปาล์มน้ำมันทั้งทะลาย นน.> 15 กก.	บาท/กก.	5.34	5.50	5.21	4.93	5.33	5.24	4.98	5.40	5.90	4.95	5.81	5.39	-7.23	
	มะพร้าวผลแห้งคละ	ร้อยผล	800.00	666.67	551.67	362.50	300.00	287.50	300.00	370.00	541.67	700.00	875.00	1,125.00	28.57	
	ยางพาราแผ่นดิบ ชั้น 3	บาท/กก.	45.12	44.46	45.39	44.71	42.79	41.54	45.83	48.50	50.79	50.53	58.16	67.73	16.45	
	ยางพาราแผ่นดิบ คละ	บาท/กก.	43.12	42.46	43.39	42.71	40.79	39.54	43.83	45.90	48.79	48.53	56.16	65.73	17.04	
	เศษยางพารา คละ	บาท/กก.	20.25	20.19	20.17	20.26	19.62	19.04	20.40	21.85	21.82	22.43	24.09	24.78	2.86	
	น้ำยางพาราสด คละ	บาท/กก.	43.00	39.00	38.40	40.19	37.40	37.19	42.06	46.60	46.00	45.63	55.75	62.56	12.22	
	สุกรขุนพันธุ์ลูกผสม นน.80-100 กก.	บาท/กก.	85.75	87.00	81.80	80.09	74.67	75.25	74.00	68.70	73.50	71.00	75.71	75.50	-0.28	
	ไก่รุ่นพันธุ์เนื้อ (ราคาฟาร์มอิสระ)	บาท/กก.	45.00	-	-	-	-	-	-	-	-	-	-	-	42.00	-
	ไข่ไก่สด เบอร์ 3	ร้อยฟอง	366.67	367.78	368.00	366.67	372.67	397.50	398.13	414.00	415.00	415.00	420.00	423.13	0.75	
	น้ำมันดิบ	บาท/กก.	18.00	18.10	18.26	19.45	20.00	20.58	19.30	18.88	18.23	18.30	18.24	18.38	0.77	
	สารกาแฟโรบัสต้า เกรด A	บาท/กก.	-	-	-	-	-	-	-	-	-	-	-	-	-	-
	สารกาแฟโรบัสต้าคละ	บาท/กก.	-	-	-	-	-	-	-	-	-	-	-	111.56	128.25	14.96
	ผลกาแฟโรบัสต้าสดคละ	บาท/กก.	-	-	-	-	-	-	-	-	-	-	-	-	-	-
ผลกาแฟโรบัสต้าตากแห้งคละ	บาท/กก.	-	-	-	-	-	-	-	-	-	-	-	42.50	-	-	
สุราษฎร์ธานี	ผลปาล์มน้ำมันทั้งทะลาย นน.> 15 กก.	บาท/กก.	5.71	6.03	5.33	5.28	5.57	5.42	5.18	5.68	6.08	5.12	6.03	5.65	-6.30	
	มะพร้าวผลแห้งคละ	ร้อยผล	900.00	850.00	806.33	550.00	470.00	468.75	525.00	533.33	708.33	837.50	950.00	1,000.00	5.26	
	ยางพาราแผ่นดิบ ชั้น 3	บาท/กก.	45.63	45.00	45.99	45.23	43.70	42.53	46.71	50.10	51.48	50.95	58.77	68.53	16.61	
	ยางพาราแผ่นดิบ คละ	บาท/กก.	43.63	43.00	44.07	43.23	41.70	40.53	44.71	48.36	49.48	48.95	56.77	66.53	17.19	
	เศษยางพารา คละ	บาท/กก.	20.76	20.45	20.26	20.66	20.29	19.73	20.90	21.68	22.15	22.43	24.41	25.22	3.32	
	น้ำยางพาราสด คละ	บาท/กก.	43.59	39.49	39.10	40.52	38.24	37.70	42.42	46.91	46.45	46.84	56.28	62.71	11.43	
	สุกรขุนพันธุ์ลูกผสม นน.80-100 กก.	บาท/กก.	86.00	86.00	81.50	79.75	74.60	74.00	72.75	80.40	75.38	70.50	75.63	74.75	-1.16	
นครศรีธรรมราช	ผลปาล์มน้ำมันทั้งทะลาย นน.> 15 กก.	บาท/กก.	5.58	5.81	5.26	5.16	5.47	5.28	5.08	5.56	5.98	5.02	5.96	5.50	-7.72	
	มะพร้าวผลแห้งคละ	ร้อยผล	963.13	946.56	838.22	653.57	540.00	490.00	450.00	506.50	800.00	932.14	1,120.72	1,170.00	4.40	
	ยางพาราแผ่นดิบ ชั้น 3	บาท/กก.	45.44	44.75	45.75	45.06	43.40	42.63	46.31	49.25	51.31	51.13	58.63	68.06	16.08	
	ยางพาราแผ่นดิบ คละ	บาท/กก.	43.94	42.75	43.75	43.06	41.40	40.63	44.31	47.30	49.31	48.88	56.63	66.06	16.65	
	เศษยางพารา คละ	บาท/กก.	20.46	20.48	20.35	20.43	19.94	19.71	20.98	22.12	22.08	22.45	24.30	24.97	2.76	
	น้ำยางพาราสด คละ	บาท/กก.	43.47	39.37	39.19	40.46	38.07	37.64	42.44	46.88	46.57	46.75	56.22	62.80	11.70	
	สุกรขุนพันธุ์ลูกผสม นน.80-100 กก.	บาท/กก.	85.56	86.68	80.84	79.55	74.74	74.67	72.25	68.00	73.15	70.80	75.68	74.92	-1.00	
	ไก่รุ่นพันธุ์เนื้อ (ราคาฟาร์มอิสระ)	บาท/กก.	43.00	43.00	43.00	43.00	43.00	43.00	43.00	43.00	43.00	43.00	43.00	43.00	43.00	-
	ไข่ไก่สด เบอร์ 3	ร้อยฟอง	350.00	347.78	372.00	367.50	370.00	387.50	380.00	390.00	422.50	430.00	430.00	415.00	-3.49	



## สศท.8 ลงพื้นที่ติดตามผลการบริหารจัดการกลุ่มยกระดับแปลงใหญ่ ด้วยเกษตรสมัยใหม่ และเชื่อมโยงตลาด



วันที่ 29 มกราคม 2567 ถึงวันที่ 11 กุมภาพันธ์ 2567 นายนิกร แสงเกตต์ ผู้อำนวยการสำนักงานเศรษฐกิจการเกษตรที่ 8 มอบหมายให้ส่วนวิจัยและประเมินผล ลงพื้นที่เพื่อติดตามประเมินผลการบริหารจัดการกลุ่มยกระดับแปลงใหญ่ด้วยเกษตรสมัยใหม่และเชื่อมโยงตลาด ปี 2566 ในพื้นที่จังหวัดชุมพร และนครศรีธรรมราช รวมจำนวน 22 แปลง ประกอบด้วยสินค้ากลุ่มแปลงใหญ่ 7 ชนิด ได้แก่ ปาล์มน้ำมัน มะพร้าว ทุเรียน มังคุด ข้าว พะ และแมลงเศรษฐกิจ(ผึ้ง)

## สศท.8 ร่วมกิจกรรมการแข่งขันกีฬา “ทุ่งบางเขนเกมส์” ครั้งที่ 1



วันที่ 16 กุมภาพันธ์ 2567 สำนักงานเศรษฐกิจการเกษตรที่ 8 นำโดย นายนิกร แสงเกตต์ ผู้อำนวยการสำนักงานเศรษฐกิจการเกษตรที่ 8 ร่วมกิจกรรมการแข่งขันกีฬา “ทุ่งบางเขนเกมส์” ครั้งที่ 1 ในทีม "สี่เขี้ยว" เหนี่ยวทรัพย์ โดยมีคณะผู้บริหารและเจ้าหน้าที่บุคลากรจาก 9 หน่วยงานในสังกัดกระทรวงเกษตรและสหกรณ์ เข้าร่วมกิจกรรมในครั้งนี้ และได้รับเกียรติจากร้อยเอก ธรรมนัส พรหมเผ่า รัฐมนตรีว่าการกระทรวงเกษตรและสหกรณ์ เป็นประธานเปิดการแข่งขัน เพื่อเชื่อมความสัมพันธ์ สร้างความสามัคคีระหว่างหน่วยงานในสังกัดกระทรวงฯ ให้แข็งแกร่งยิ่งขึ้น และส่งเสริมให้บุคลากรออกกำลังกายและดูแลสุขภาพ ซึ่งจะเป็นประโยชน์ต่อการปฏิบัติงานให้บรรลุเป้าหมายได้อย่างราบรื่นต่อไป

โดยกิจกรรมครั้งนี้ จัดให้มีการแข่งขันกีฬา 11 ชนิด คือ แบดมินตัน เทเบิลเทนนิส เปตอง แคร้บอล ฟุตบอล และกีฬามหาสนุก ได้แก่ วิ่งเปี้ยว วิ่งกระสอบ ตีกอล์ฟ คีบไข่ เรือบก และชักเย่อ ตลอดจนการประกวดกองเชียร์ และขบวนพาเหรด



## สศท.8 ร่วมติดตามองคมนตรี ตรวจสอบและติดตามโครงการอันเนื่องมาจากพระราชดำริ ในพื้นที่จังหวัดนครศรีธรรมราช



วันที่ 19 กุมภาพันธ์ 2567 นายนิกร แสงเกตุ ผู้อำนวยการสำนักงานเศรษฐกิจการเกษตรที่ 8 พร้อมด้วยหัวหน้าส่วนราชการ ในจังหวัดนครศรีธรรมราชร่วมลงพื้นที่ติดตามองคมนตรี พลเอกกัมปนาท รุดดิษฐ์ องคมนตรี ประธานอนุกรรมการติดตามและขับเคลื่อน โครงการอันเนื่องมาจากพระราชดำริในพื้นที่ภาคใต้ และ พลเอกเฉลิมชัย สิทธิสารท องคมนตรี รองประธานอนุกรรมการฯ ลงพื้นที่ติดตามและ ขับเคลื่อนโครงการอันเนื่องมาจากพระราชดำริ เขตพื้นที่จังหวัดนครศรีธรรมราช ดังนี้ 1) โครงการอ่างเก็บน้ำ คลองดินแดง อันเนื่องมาจาก พระราชดำริ ตำบลเขาพระ อำเภอพิปูน จังหวัดนครศรีธรรมราช (พระราชดำริ ร.9 เมื่อ 24 ธันวาคม 2531 ก่อสร้างแล้วเสร็จ ปี 2546 ขนาดความจุ 60,000,000 ลูกบาศก์เมตร) และ 2) โครงการอ่างเก็บน้ำ คลองกะทูนอันเนื่องมาจากพระราชดำริ ตำบล กะทูน อำเภอพิปูน จังหวัดนครศรีธรรมราช (พระราชดำริ ร.9 เมื่อ 24 ธันวาคม 2531 ก่อสร้างแล้วเสร็จปี 2541 ขนาดความจุ 70,500,000 ลูกบาศก์เมตร)

## สศท.8 ลงพื้นที่ศึกษาแนวทางการพัฒนาเกษตรอินทรีย์ กรณีศึกษา มังคุดอินทรีย์ จังหวัดระนอง



วันที่ 22 กุมภาพันธ์ 2567 ถึงวันที่ 2 มีนาคม 2567 นายนิกร แสงเกตุ ผู้อำนวยการสำนักงานเศรษฐกิจการเกษตรที่ 8 มอบหมาย ให้นายธนพงศ์ เพชรทอง นักวิเคราะห์นโยบายและแผนปฏิบัติการ และคณะ ส่วนแผนพัฒนาเขตเศรษฐกิจการเกษตร ลงพื้นที่เก็บข้อมูลมังคุด อินทรีย์ ในพื้นที่จังหวัดระนอง เพื่อนำข้อมูลจัดทำแนวทางการพัฒนาเกษตรอินทรีย์ ระดับพื้นที่ กรณีศึกษามังคุดอินทรีย์ จังหวัดระนอง



## วัฒนธรรมองค์กร

# HOPE

## ของกระทรวงเกษตรและสหกรณ์

### H : Honesty

มีคุณธรรม

ซื่อสัตย์  
เสมอภาค

โปร่งใสสามารถตรวจสอบได้

### O : Ownership

รับผิดชอบร่วมกัน

มีความรับผิดชอบ  
ทำงานเป็นทีมเดียวกัน  
มุ่งสู่เป้าหมายเดียวกัน

### E : Establish

สร้างสรรค์

กล้าคิด กล้าทำ  
กล้านำองค์กร

มีความคิดริเริ่มสร้างสรรค์

### P : Prompt to change

พร้อมรับการเปลี่ยนแปลง  
พัฒนาตนเองอย่างต่อเนื่อง  
ยอมรับฟังความคิดเห็น



We Are Hope  
เราคือความหวัง



นายนิกร แสงเกตุ

ผู้อำนวยการสำนักงานเศรษฐกิจการเกษตรที่ 8

## สมดุลวัฒนธรรมองค์กร

# BALANCE



### B : Body healthy and Buddy teamwork

สุขภาพแข็งแรง บัดดีดี ทีมเวิร์คเยี่ยม

### A : Activities and Actions with friends and societies

ร่วมกิจกรรม และสานสัมพันธ์พ้องเพื่อนและสังคม

### L : Love and Happiness with your work and Leave Legacy

รักและสุขในงานที่ทำ พร้อมสร้างสรรค์ผลงาน

### A : Award Achievement

ให้รางวัลทุกความสำเร็จที่ทำได้

### N : Necessary Spending, Saving and Starting Investment

ใช้จ่ายอย่างรอบคอบ เก็บออม และเริ่มลงทุน

### C : Care of Family Your self and Social responsibility

รักตนเอง ดูแลครอบครัว และรับผิดชอบต่อสังคม

### E : Education endless

ใฝ่หาความรู้และเป็นผู้เรียนรู้ตลอดชีวิต



นายนิกร แสงเกตุ

ผู้อำนวยการสำนักงานเศรษฐกิจการเกษตรที่ 8